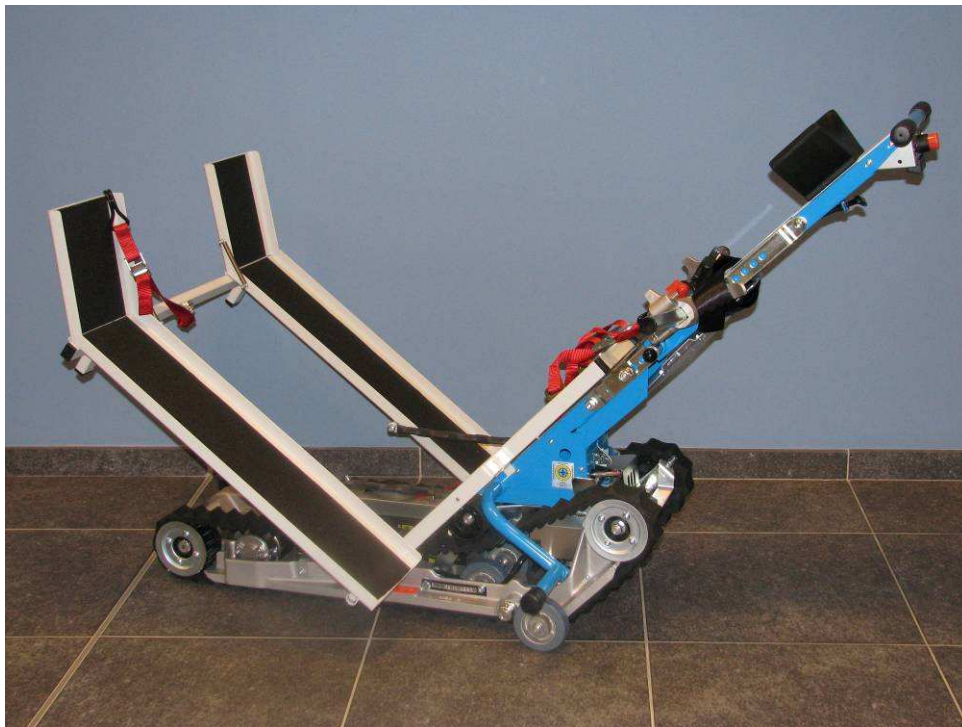


# ***STAIRMATE STANDARD JUNIOR PLATFORM***

## *Gebruikershandleiding*



Deze handleiding is een aanvulling op de gebruikershandleiding van de Stairmate Standard (ref. SMS) en dient deze steeds te vergezellen.

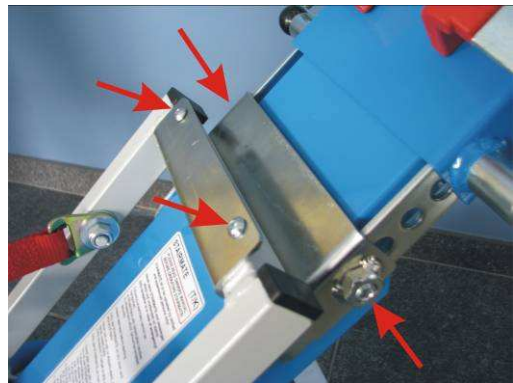
## 1. Installatie van het Junior Platform

Het Junior Platform wordt in de daarvoor voorziene beugel opgehangen.

Deze beugel is bij levering op de Stairmate Standard bevestigd. Indien de beugel zou verwijderd worden dient hij op een correcte en veilige manier terug bevestigd te worden.

Dit gebeurt op de volgende wijze:

- 1) Plaats de beugel aan de voorkant van de rolstoeladaptor van de Stairmate Standard, met de opening aan de bovenkant.
- 2) Bevestig hem in het 3<sup>e</sup> gat van onder in de houder aan beide zijanten van de rolstoeladaptor. Gebruik hiervoor de meegeleverd schroeven (M12x25) Span de bouten manueel goed aan.



- 3) Hang het Junior Platform in deze beugel en schroef aan de voorkant beide bouten aan.



Het maximale draagvermogen van de Stairmate Standard zal verminderen met het gewicht van het Junior Platform (= 16 kg). Dit betekent dat het maximale gewicht van de rolstoel + persoon erin beperkt is tot 114 kg.



Vergewis u ervan dat de 3 rode gordels vast aan het Junior Platform bevestigd zitten indien niet in gebruik om te vermijden dat ze in bewegende onderdelen kunnen verstrengeld raken.

## 2. Voorbereiding

- 1) Plaats de rolstoeladaptor met het Junior Platform eraan naar voor (zie ook 5.2. op blz. 8 van de handleiding van de Stairmate Standard).
- 2) Klap de oprijstukjes aan beide kanten neer.
- 3) Rijd de rolstoel achterwaarts op het Junior Platform.
- 4) Zet de remmen aan beide kanten van de rolstoel op.
- 5) Bevestig de handvatten van de rolstoel m.b.v. de bevestigingsbeugels aan de rolstoeladaptor (zie ook 5.3. op blz. 9 van de handleiding van de Stairmate Standard).
- 6) Bevestig nu de rolstoel m.b.v. de 3 rode gordels aan het rolstoelframe. Span deze gordels goed aan.
- 7) Klap de beide oprijstukjes terug op.
- 8) Doe de veiligheidsgordel aan om de rolstoelgebruiker.





**Metra helpt helpen !**

### **3. Gebruik**

Gebruik het toestel zoals beschreven in de handleiding van de Stairmate Standard.

### **4. Garantie**

De fabrikant garandeert dat het Stairmate Standard Junior Platform geen materiaalgebreken of afwerkingfouten vertoont. Deze garantie geldt gedurende twee jaar na de productiedatum.

Deze garantie geldt niet voor:

- reserveonderdelen of arbeid die niet door de fabrikant of de distributeur worden geleverd.
- Verloren onderdelen.
- Defecten aan het toestel in de garantieperiode die niet zijn veroorzaakt door materiaal- of afwerkingfouten of die veroorzaakt zijn door onredelijk of onoordeelkundig gebruik (vb. door het niet in acht nemen van alle voorschriften in deze handleiding).
- Normale slijtage (vb. van de gordels, ...)
- Schade door water, vuur, bliksem.
- Werkuren, verplaatsing en transport.

De fabrikant, noch de distributeur, zijn aansprakelijk voor incidentele of gevolgschade of beschadiging van eigendom.

### **5. Inhoudstafel**

1. Installatie van het Junior Platform .....	blz 2
2. Voorbereiding.....	blz 3
3. Gebruik .....	blz 3
4. Garantie .....	blz 4
5. Inhoudstafel .....	blz 4

**bladzijde 4/4**

Gebruikershandleiding Stairmate Standard Junior Platform – editie 1006

♦ METRA ♦ Jan Samijnstraat 25 ♦ B-9050 Gent ♦ België ♦ T +32 (0)9 227 71 74 ♦ F +32 (0)9 227 02 80 ♦  
♦ e-mail: [info@metra.be](mailto:info@metra.be) ♦ <http://www.metra.be> ♦  
♦ btw BE 0458.474 359 ♦ RPR Gent ♦ KBC 446-4672911-76 ♦ BIC KREDBEBB ♦ IBAN BE91 4464 6729 1176 ♦