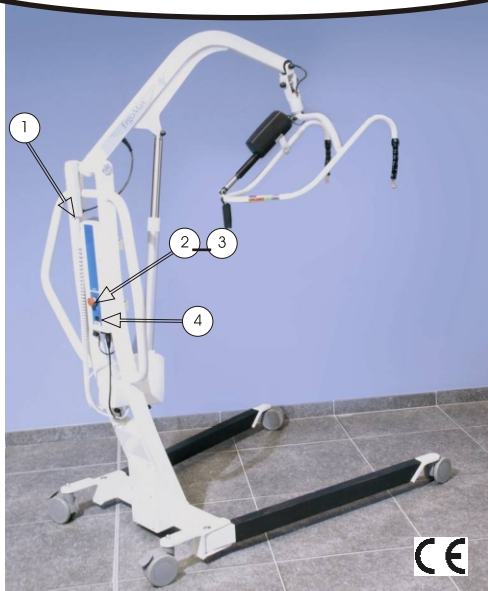


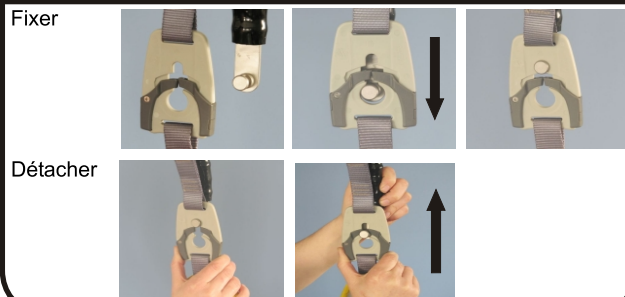
ErgoMax quick start



Consignes de sécurité

- Lisez attentivement les instructions du lève-personne et des accessoires avant utilisation.
- Planifiez soigneusement le transfert.
- Avant chaque utilisation, contrôlez toujours la compatibilité du lève-personne/sangle de levage et la capacité de levage maximale en toute sécurité tant du lève-personne que de la sangle.
- **Charge max. du lève-personne: 227 kg**

Fixation de sangle



L'utilisation

Avant l'utilisation:

- Arrêt d'urgence non actif ?
- La batterie est chargée suffisamment ?
- Le patient peut-il et veut-il être levé ?
- Choisissez le bon type de sangle ?
- Sangle pas abîmée ?

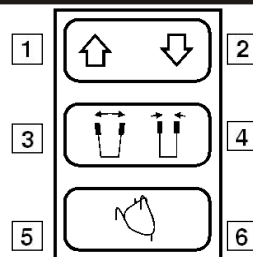
Pendant l'utilisation:

- La sangle est bien fixée au berceau ?
- Le patient est confortable dans la sangle ?

Après utilisation:

- Les roues sont en position avec frein ?
- Arrêt d'urgence actif ?

1 Commande manuelle



- 1 Lève-personne vers le haut
- 2 Lève-personne vers le bas
- 3 Ouvrir châssis
- 4 Fermer châssis
- 5 Amener berceau en position assise
- 6 Amener berceau en position couchée

Les actions ci-dessus peuvent être effectuées simultanément.

2 Arrêt d'urgence



arrêt d'urgence
enfoncé

tourner
l'arrêt d'urgence

arrêt d'urgence
non actif

IMPORTANT!

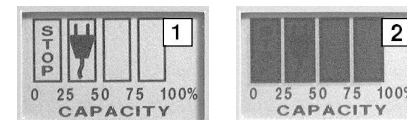
Ce quick start ne remplace pas le manuel d'utilisation du lève-personne. Le manuel est livré avec le lève-personne.

3 Descente d'urgence



La descente d'urgence s'effectue en enfonçant la pointe d'un stylo ou d'un crayon dans l'ouverture EMERGENCY ↓

4 Indicateur de batterie



- 1 Batterie vide
 - 2 Batterie complètement chargée
- Capacité inférieure à 25%
NE PLUS UTILISER LA BATTERIE !

Le chargement des batteries

1. Raccordez le chargeur de batterie au réseau électrique, le voyant 'On' s'allume.
2. Insérez la batterie dans le chargeur, la batterie commence automatiquement à se charger.
3. Le voyant 'Charge' s'éteint lorsque la batterie est complètement chargée.

temps de charge env. 8 h.

- ⚠ Un déchargement extrême de la batterie nuit à la capacité. Rechargez les batteries inutilisées au moins une fois par semaine. Chargez la batterie dès que l'indicateur de batterie indique que le niveau de charge est inférieur à 50%

Distributeur en Belgique:
METRA sprl

Jan Samijnstraat 25 - 9050 Gent
t. 09 227 71 74 - f. 09 227 02 80
info@metra.be - www.metra.be

© Metra v0929